

Technisches Merkblatt

BuildTec Flasch 82 (Flanschdicht)

Version 01/2026

Chemische Basis

Einkomponenten-Klebstoff auf modifizierter Polyurethan Basis. Vulkanisiert unter Einfluss von Feuchtigkeit zu einem dauerelastischen Kleber.

Normen, Prüfungen und Spezifikationen

- Haftung auf PE und Bitumen
- Systemkomponente
- Dauerklebrig



Produkteigenschaften

- Flanschdicht hat eine hervorragende Haftung auf handelsüblichen Baufolien auch PE, Bitumen und Untergründe wie Purenit und PET
- nach Aushärtung wasserfest, luftdicht und leicht dauerklebrig
- hervorragende Haftung auf allen handelsüblichen Oberflächen und Bitumen
- nicht korrosiv
- überputzbar nach Aushärtung
- im Innen- und Außenbereich anzuwenden
- sehr gut anstrichverträglich nach DIN 52452
- lösemittel-, isocyanat- und silikonfrei

Anwendungsbereiche

Beide Produkte (BuildTec Flansch 82 & Anschlussflansch) werden zur Herstellung einer stauwasserdichten Anbindung bei bodentiefen Elementen benutzt. Der Anschlussflansch verbindet die außenliegende Abdichtung gemäß ÖNORM B 5320 und die Bauwerksabdichtung gemäß ÖNORM B 3691/3692.

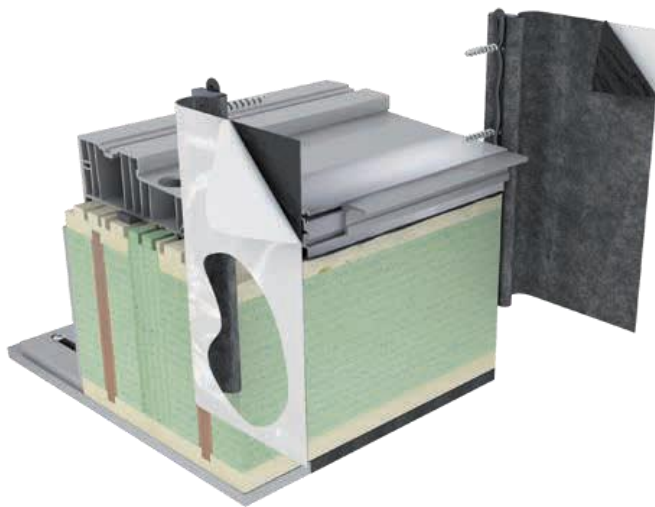
Lieferform

Verpackungseinheit: 1 Stück

Verarbeitungshinweise

Der **INSEBO Anschlussflansch einteilig** ist für die seitliche Montage (hier ist ein Vollmaterial als Bodeneinstandsprofil nötig) bei bodentiefen Fenster- und Türelementen zur Herstellung einer stauwasserdichten Anbindung geeignet.

Der Flansch wird mit mind. 4 Schrauben und einer Kleberaupe (in der Hohlkehle der Kunststoffleiste) **INSEBO**



BuildTec Flansch 82 im unteren Bereich außen seitlich montiert (siehe Abbildung).

Jeweiligen Anschlussflansch seitlich an die bodentiefen Elemente schrauben. Nach oben mind. 150 mm über Fußbodenoberkante (oder nach Planer Angaben) montieren. Der Anschlussflansch sollte immer außenbündig am Bodeneinstandsprofil montiert werden, somit kann die Flüssigabdichtung ohne Spannung aufgebracht werden.

Anschlussflansch ohne Falten und spannungsfrei am Baukörper anrollen. Die Abdichtung (Anschlussflansch) muss immer am tragenden Baukörper (Mauerwerk, Beton, oder ähnliches) erfolgen, nicht auf der Dämmung. Der Anschlussflansch sollte sofort nach der Montage verklebt werden, da sonst die Klebekraft nachlassen kann. Ggf. umlaufend die Stoßkanten mit INSEBO BuildTec Flansch 82 zusätzlich verkleben.

In der kalten Jahreszeit Oberflächen anwärmen. Ggf. den überputzbaren Bereich grundieren und das beiliegende, weiße Putzvlies als Putzträger aufkleben.

Der untere Anschluss kann im nächsten Schritt mit Flüssigabdichtungen oder Bitumenbahnen (kalt oder geflämt) stauwasserdicht fertiggestellt werden. Eine Aufstellung der geeigneten Flüssigabdichtungen finden Sie in der Montageanleitung, welche jeder Packung beiliegt.

Die Haftflächen müssen tragfähig, sauber, staub- und fettfrei sein, ggf. mit Schleifvlies anrauen. Vor jeder Verklebung von unüblichen Untergründen ist eine Musterverklebung zu erstellen.

Die Verarbeitungshinweise des Herstellers, die ÖNORMEN B 5320 / B 3691 / B 3692, die DIN 18533 und die technischen Richtlinien Bauwerksabdichtung – Anschluss an bodentiefe Fenster und Türen Teil 1 und Teil 2 sind einzuhalten.

Service

Auf Wunsch stehen Ihnen unsere geschulten Vertriebsmitarbeiter jederzeit zur Verfügung.

Zusatzinformation

Dieses technische Merkblatt berät unverbindlich ohne Gewährübernahme. Die angeführten Verarbeitungshinweise sind den jeweiligen Gegebenheiten anzupassen. Der Verarbeiter ist verpflichtet, die Eignung und Anwendungsmöglichkeit durch Eigenversuche zu prüfen, um Fehlschläge zu vermeiden.

Alle vorliegenden Beschreibungen, Daten, Verhältnisse, Gewichte etc. können sich ohne Vorankündigung ändern und stellen keine vertraglich vereinbarte Beschaffenheit des Produktes dar. Bestehende Gesetze und Bestimmungen sind vom Empfänger unserer Produkte in eigener Verantwortung einzuhalten.

Wegen der Vielzahl möglicher Einflüsse bei Verarbeitung und Anwendung kann eine Garantie bestimmter Eigenschaften oder Eignung für einen konkreten Einsatzzweck nicht erfolgen, eigene Versuche und Prüfungen sind nötig.

Technische Änderungen vorbehalten.

Technische Daten

Eigenschaften	Norm	Wert
Materialbasis		modifiziertes Polyurethan
Konsistenz		Standfeste Paste / dauerklebrig / elastisch
Hautbildezeit (Normalklima 23/50)		ca. 10 Minuten
Dichte	DIN 53479	1,2 bis 1,3 g/ml
Temperaturbeständigkeit		-40 °C bis +90 °C
Max. zulässige Gesamtverformung	DIN EN ISO 11600	25 %
Baustoffklasse	DIN 4102 Teil 4	B 2
Lagerfähigkeit (trocken, bei +5 bis +25 °C)		18 Monate